

SAPHIR MAJS- OG GRØNTDOZERBLAD MGS 300/MGS 300S

NYE
MODELLER



Foto: MGS 300S med ekstraudstyr

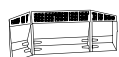
Standardudstyr

- Kompakt type
- Udskiftelig slidskær af Hardox stål
- Støtteben
- Afrundet dozerblad
- Arbejdsbredde 3 mtr.
- Til front- eller bagmontering kat.II
- MGS 300S med ekstra høj egenvægt
- MGS 300S med 600 mm sidepladeskær

Dozerbladet MGS 300 er et enkelt, og fast dozerblad til front- eller bagmontering. Hardox-slidskær er boltet på og kan udskiftes ved slid.



Foto: MGS 300



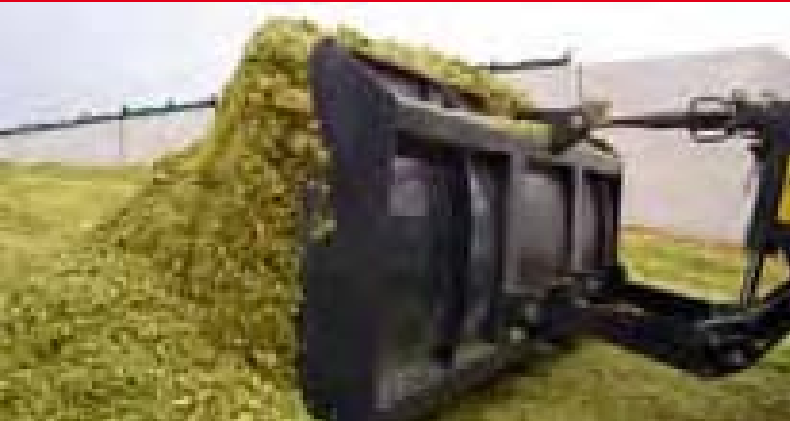


Foto: MGS 300

Den kratige MGS 300S er med ekstra kraftig opbygning og høj egenvægt. Sidepladeskærene forhindrer materialet at vige ud til siderne, og derved lettere kan samles og stakkes. Som ekstraudstyr kan der påmonteres et gitter på 400 mm. Derved er det muligt at transportere en større mængde materiale foran dozerbladet.

Foto: MGS 300S med gitter

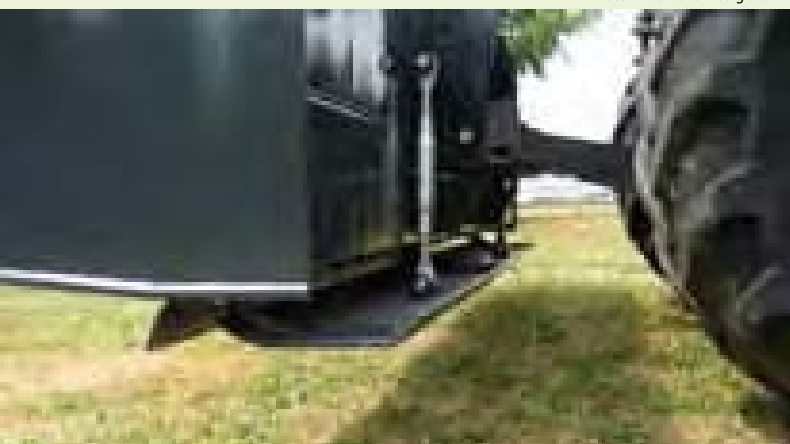


Foto: Slæbesko MGS 300S

Som ekstraudstyr til model MGS 300S kan der bl.a. leveres slæbesko. Slæbeskoen gør det lettere at styre dozerbladet. Med slæbeskoen opnås en jævn og glat overflade.

Montage

Redskaberne leveres kpl.
Ekstraudstyr er vedlagt.

Materialet og forstærkningerne garanterer et stabilt og holdbart dozerblad.

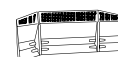


Tekniske data	MGS 300	MGS 300S
Arbejdsbredde ca. m	3,00	3,00
Dozerbladshøjde ca. m	1,00	1,00
Højde med gitter ca. m	-	1,40
Transportbredde ca. m	3,00	3,00
Tilkobling	Kat II	Kat II
Effektbehov ca. kW/HK	58/80	80/110
Vægt ca. kg	320	620
Varenummer	574401533	574.00976. MGS300S
Pris kr.	11.400,00	19.900,00
Leveringsomk. kr.	850,00	1.500,00

Ekstraudstyr

Gitter MGS 300S	574000669	kr. 4.200,00
Slæbesko MGS 300S	574000668	kr. 3.800,00
Markeringslys	574001138	kr. 2.050,00
Gummiskær	695001042	kr. 3.200,00
med textildlæg (Løst uden huller)		

Alle priser er ekskl. moms. og lev.omk.



SAPHIR MAJS- OG GRØNTDOZERBLAD KOMPAKT 4001/5001

Nye
Modeller

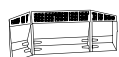


Fotot: Kompakt 4001 med gitter

Standardudstyr

- Kompakt opbygning
- Udskiftelig skærstål i Hardox
- Støttefod
- Arbejdsbredde max. 5 mtr.
- Sidedele enkelthvis hydraulisk justerbar (2 x dv.) sidedele kan klappes 180° fremad
- Til front- og bagmontering Kat II/III
- Kraftige hydraulikcylindre med spærreventil

Pga. den kompakte opbygning, er dozerbladet monteret meget tæt på traktoren. Dette resulterer i en meget overskueligt arbejdsplads, og en betydelig mindre vendekreds. Til beskyttelse af traktorens hydraulik, er på begge cylindre monteret spærreventiler. Begge sidestykker kan bevæges trinløs og uafhængig fra hinanden.



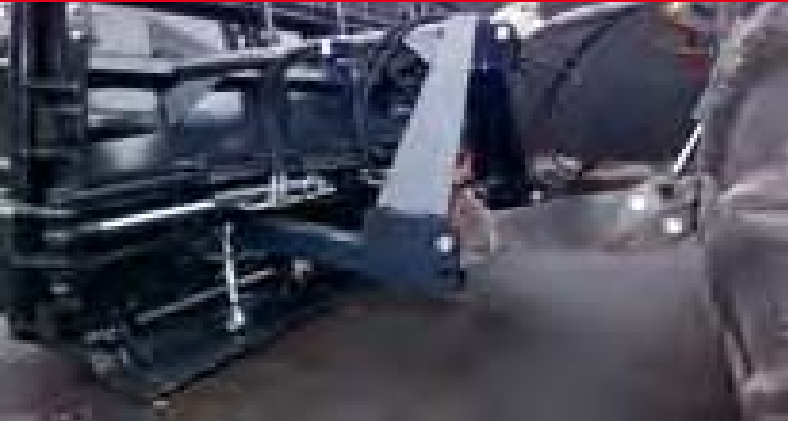


Foto: Kompakt 4001 med gitteropsats og slæbeplanke

Majs- og grøntdozerbladet Kompakt 4001, har i sammenklappet tilstand en transportbredde af 2,36 meter. Med en side klappet ind er der også mulighed, at køre helt ind til silovæggen med traktoren. Begge sidefløje betjenes uafhængig af hinanden, og betjenes over to dobbeltvirkende ventiler. Begge sider kan klappes sammen foran majs- og grøntdozerbladet. Som ekstraudstyr kan der også leveres en mængdedeler, så hydraulikken kan styres over et dobbeltvirkende ventil. Begge side dele bevæger sig dermed samtidig.

Som ekstraudstyr leveres en gitteropsats i en højde af 400 mm. Gitteropsatsen muliggør at større mængder grønt kan skubbes fremad. Gitteret har den fordel at føreren kan se gennem gitteret, og at det ikke tår udsynet. Som yderligt udstyr kan der monteres slæbeplanke, som sørger for en lettere føring af bladet, og spor i foderet undgås. Slæbeskoene er også med til at føre bladet lettere over silopladsen, og at skader på pladsen undgås. Slæbeplankerne indstilles over et gevindspindel.



Foto: Kompakt 4001 med gitteropsats

Tekniske data	Kompakt 4001	Kompakt 5001
Arbejdsbredde ca. m	4,00	5,00
Dozerbladshøjde uden opsats ca. m	1,10	1,10
Dozerbladshøjde med opsats ca. m	1,50	1,50
Bredde midterstykke ca. m	2,00	2,60
Bredde sidedel ca. m	1,00	1,20
Transportbredde ca. m	2,36	3,00
Tilkobling	Kat II/III	Kat II/III
Hydrauliktilslutning	2 x dv	2 x dv
Effektbehov kW/HK	100/135	110/150
Vægt ca. kg	910	990
Varenummer	574.00977. Kompakt4001	574.00978. Kompakt5001
Pris kr.	47.500,00	48.900,00
Leveringsomk. kr.	1.800,00	2.000,00

Ekstraudstyr

Gitteropsats Kompakt 4001 574000671 kr. 5.100,00
Gitteropsats Kompakt 5001 574000673 kr. 5.500,00

Slæbeplanke Kompakt 4001 574000670 kr. 3.800,00
Slæbeplanke Kompakt 5001 574000672 kr. 4.100,00

Mængdedeler til Kompakt 4001/5001 574001145 kr. 2.800,00
 Højre og venstre sidedel styres over et dobbeltvirkende ventil. Begge sider bevæger sig samtidig.

Positionslygter til Kompakt 4001/5001 574001138 kr. 2.200,00
Arbejdslygter (2 stk.) 574001139 kr. 3.200,00

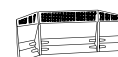
Gummislidskinne med tekstilindlæg til Kompakt 4001 695001043 kr. 3.980,00

Gummislidskinne med tekstilindlæg til Kompakt 5001 695001041 kr. 4.400,00
 (leveres løst vedpakket, uden huller)

Montage

Redskaber leveres komplet, og tilbehør leveres evt. løst med.

Alle priser er ekskl. moms. og lev.omk.



SAPHIR MAJS- OG GRØNTDOZERBLAD KOMPAKT 5001

Ny
Udførsel



Foto: Kombi 5001 med gitteropsats

Standardudstyr

- Kombidozerblad til træk og skub
- På begge sider udskiftelige slidskinner i Hardox
- Arbejdsbredde maks. 5 mtr.
- Sidedele enkelthvis hydraulisk justerbar (2 x dv.) sidedele kan klappes til siden
- Til front- og bagmontering Kat II/III
- Høj egenvægt
- Kraftige hydraulikcylindre med spærreventil

Kombi majs- og grøntdozerbladet er beregnet til træk og skub. På begge sider af kroppen er der monteret udskiftelige skærstål i Hardox. Til beskyttelse af traktorens hydraulik, er på begge cylindre monteret spærreventiler.



Foto: Kombi 5001 med gitteropsats >

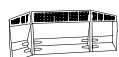




Foto: Kombi 5001 med gitteropsats

Begge sidefløje betjenes uafhængig af hinanden, og betjenes over to dobbeltvirkende ventiler. Begge sider kan klappes om på siden af majs- og grøntdozerbladet, så den maksimale transportbredde på 3 mtr. kan overholdes. Den maksimale arbejdsbredde er 5 meter. Den meget stabile og robuste opbygning af dozerbladet muliggør også kørsel med systemtraktorer som Claas Xerion med op til 350 HK.

Som ekstraudstyr kan der monteres en gitteropsats i en højde af 400 mm. Gitteropsatsen muliggør at større mængder grønt kan skubbes fremad. Gitteret har denne fordel at føreren kan se gennem gitteret, og at det ikke ta'r udsynet.



Foto: Kombi 5001

Tekniske data	Kombi 5001
Arbejdsbredde ca. m	5,00
Dozerbladshøjde uden opsats ca. m	1,16
Dozerbladshøjde med opsats ca. m	1,56
Bredde midterstykke ca. m	2,60
Bredde sidedel ca. m	1,20
Transportbredde ca. m	3,00
Tilkobling	Kat II/III
Hydrauliktilslutning	2 x dv
Effektbehov kW/HK	110/150
Vægt ca. kg	1.030
Varenummer	574.00979.Kombi5001
Pris kr.	51.600,00
Leveringsomk. kr.	2.300,00

Ekstraudstyr

Gitteropsats Kombi 5001 574000674 kr. 5.500,00
Mængdedeler til Kombi 5001 574001145 kr. 2.800,00
 Højre og venstre sidedel styres over et dobbeltvirkende ventil.
 Begge sider bevæger sig samtidig

Positionslygter 574001138 kr. 2.200,00
Arbejdslygter (2 stk.) 574001139 kr. 3.300,00

Gummislidskinne med tekstilindlæg, en side til Kombi 5001 695001044 kr. 4.400,00
Gummislidskinne med tekstilindlæg, begge sider til Kombi 5001
 (leveres løst vedpakket, uden huller) 695001045 kr. 7.980,00

Montage

Redskaber leveres komplet, og tilbehør leveres evt. løst med.

Alle priser er ekskl. moms. og lev.omk.

